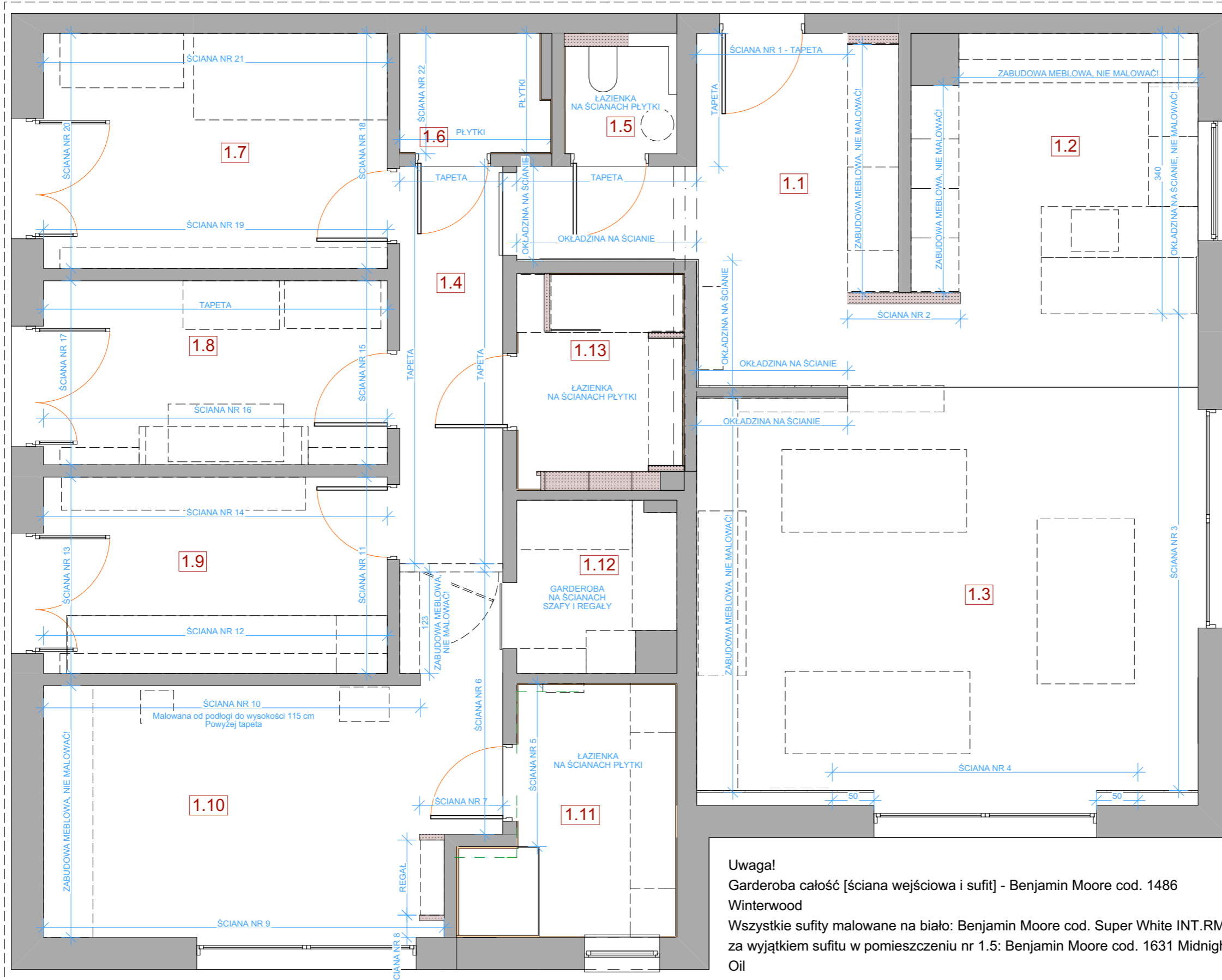


Projekt malowania ścian

Legenda:

- Ściana 1: TAPETA - NIE MALOWAĆ!
- Ściana 2: Benjamin Moore cod. 869 Oxford White
- Ściana 3: Benjamin Moore cod. 985 Indian River
- Ściana 4: Benjamin Moore cod. 1547 Dragon`s breath
- Ściana 5: Benjamin Moore cod. Briarwood EXT.RM
- Ściana 6: Benjamin Moore cod. 1486 [mat]
- Ściana 7: Benjamin Moore cod. 1486 [mat]
- Ściana 8: Benjamin Moore cod. 1486 [mat]
- Ściana 9: Benjamin Moore cod. 1486 [mat]
- Ściana 10: Benjamin Moore cod. 1487 [mat]
- Ściana 11: Benjamin Moore cod. 698
- Ściana 12: Benjamin Moore cod. 697
- Ściana 13: Benjamin Moore cod. 698
- Ściana 14: Benjamin Moore cod. 697 + Benjamin Moore/ cod. 1545 mat [wnęka z fotelem]
- Ściana 15: Benjamin Moore cod. 879 White Opulence
- Ściana 16: Benjamin Moore cod. 879 White Opulence + Benjamin Moore cod. 867 Glacier Lake [wnęki z półkami] **PATRZ WIDOK!**
- Ściana 17: Benjamin Moore cod. 879 White Opulence
- Ściana 18: Benjamin Moore cod. 879 White Opulence
- Ściana 19: Benjamin Moore cod. 1262 Paris Romance [z tapetą magnetyczną + farba magnetyczna wybarwiona na cod. 1262 Paris Romance] **PATRZ WIDOK!**
- Ściana 20: Benjamin Moore cod.1264 Mauve Mist
- Ściana 21: Benjamin Moore cod.1264 Mauve Mist
- zabudowa łóżka - Benjamin Moore cod. 879 White Opulence **PATRZ WIDOK!**
- Ściana 22: Benjamin Moore cod. 869 Oxford White



Uwaga!
 Garderoba całość [ściana wejściowa i sufit] - Benjamin Moore cod. 1486 Winterwood
 Wszystkie sufity malowane na biało: Benjamin Moore cod. Super White INT.RM za wyjątkiem sufitu w pomieszczeniu nr 1.5: Benjamin Moore cod. 1631 Midnight Oil

0. Parter MALOWANIE ŚCIAN 1:50

Uwaga! Ilość farby do zamówienia określa wykonawca.

UWAGA: Przed przystąpieniem do prac, należy sprawdzić wszystkie wymiary. W przypadku wykrycia niezgodności stanu faktycznego z rysunkami, wszystkie zmiany należy skonsultować z projektantem.

VIVA DESIGN
 WNETRZE SKROJONE NA MIARĘ
 35-210 Rzeszów, ul. J. Chłopickiego 3
 tel. +48 509 227 559; biuro@viva-design.pl

Inwestor: Imię Nazwisko	
Nazwa rysunku: Projekt malowania ścian	
Data: 26-04-2017	Nr rys.: 15.1.